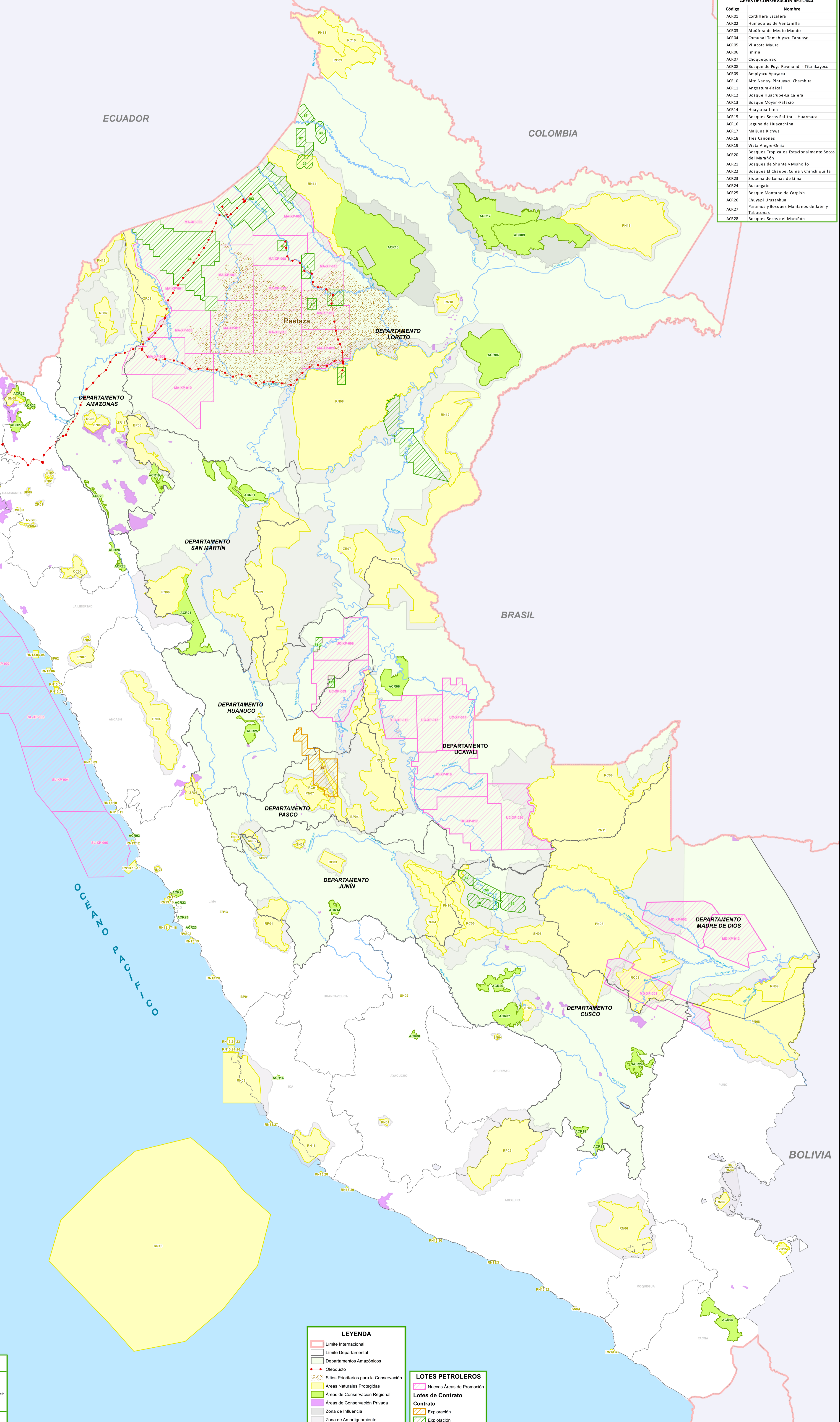


Código	Nombre
ACR01	Cordillera Escalera
ACR02	Humedales de Ventanilla
ACR03	Albufera de Medio Mundo
ACR04	Comunal Tamshiyacu Tahuayo
ACR05	Vilacota Maure
ACR06	Imiria
ACR07	Choquequirao
ACR08	Bosque de Puya Raymond - Titankayoc
ACR09	Ampiyacu Apayacu
ACR10	Alto Nanay- Pintuyacu Chambira
ACR11	Angostura-Parcal
ACR12	Bosque Huacupe-La Calera
ACR13	Bosque Moyan-Palacio
ACR14	Huayapallana
ACR15	Bosques Secos Salitral - Huarmaca
ACR16	Laguna de Huacachina
ACR17	Majuna Kichwa
ACR18	Tres Cañones
ACR19	Vista Alegre-Omia
ACR20	Bosques Tropicales Estacionalmente Secos del Marañón
ACR21	Bosques de Shunté y Mshollo
ACR22	Bosques El Chaupé, Oñia y Chindiquilla
ACR23	Sistema de Lomas de Lima
ACR24	Ausangate
ACR25	Bosque Montano de Carpish
ACR26	Chuyapi Urusayhua
ACR27	Paramos y Bosques Montanos de Jaén y Tabacomas
ACR28	Bosques Secos del Marañón

ÁREAS NATURALES PROTEGIDAS (ADMINISTRACIÓN NACIONAL)		
Categoría	Código	Nombre
Bosque de Protección	BP01	Aldeño a la Boca del Canal Nuevo Imperial
	BP02	Puquio Santa Rosa
	BP03	de Pui Pui
	BP04	San Matías-San Carlos
	BP05	de Pajabamba
	BP06	Alto Mayo
	BP07	El Angulo
	BP08	Sunshubamba
	BP09	Yanachá
	BP10	El Sira
Coto de Caza	CC01	de Pajabamba
	CC02	Sunshubamba
	CC03	Yanachá
	CC04	El Sira
	CC05	Amarakani
	CC06	Ashaninka
	CC07	Machiguenga
	CC08	Pucos
	CC09	Tumtanaín
	CC10	Chayé Nain
Reserva Comunal	RC01	Año Pui
	RC02	Huacachi
	RC03	Pampa Galeras-Barbara D' Achille
	RC04	de Junín
	RC05	de Paracas
	RC06	de Lachay
	RC07	del Titicaca
	RC08	de Salinas y Aguada Blanca
	RC09	de Callay
	RC10	Pepey-Samiria
Reserva Nacional	RN01	Pampa Galeras-Barbara D' Achille
	RN02	de Junín
	RN03	de Paracas
	RN04	de Lachay
	RN05	del Titicaca
	RN06	de Salinas y Aguada Blanca
	RN07	de Callay
	RN08	Pepey-Samiria
	RN09	Tambopata
	RN10	Alpahuayo Mishana
RN11	de Tumbes	
RN12	Madre	
RN13.01	Sistema de Islas, Islotes y Puntas Guaneras - Isla Lobos de Tierra	
RN13.02	Sistema de Islas, Islotes y Puntas Guaneras - Isla Lobos de Afuera	
RN13.03	Sistema de Islas, Islotes y Puntas Guaneras - Isla Morado	
RN13.04	Sistema de Islas, Islotes y Puntas Guaneras - Isla Guapaga Norte y Guapaga Sur	
RN13.05	Sistema de Islas, Islotes y Puntas Guaneras - Isla Chica	
RN13.06	Sistema de Islas, Islotes y Puntas Guaneras - Isla Coronado	
RN13.07	Sistema de Islas, Islotes y Puntas Guaneras - Isla Santa	
RN13.08	Sistema de Islas, Islotes y Puntas Guaneras - Isla Santa	
RN13.09	Sistema de Islas, Islotes y Puntas Guaneras - Punta Galebras	
RN13.10	Sistema de Islas, Islotes y Puntas Guaneras - Punta Colorado	
RN13.11	Sistema de Islas, Islotes y Puntas Guaneras - Punta La Utrera	
RN13.12	Sistema de Islas, Islotes y Puntas Guaneras - Punta Don Martín	
RN13.13	Sistema de Islas, Islotes y Puntas Guaneras - Punta Salinas	
RN13.14	Sistema de Islas, Islotes y Puntas Guaneras - Isla Huacupe y Isla Maximo	
RN13.15	Sistema de Islas, Islotes y Puntas Guaneras - Isla Aña	
RN13.16	Sistema de Islas, Islotes y Puntas Guaneras - Isla Grupo de Pezadones	
RN13.17	Sistema de Islas, Islotes y Puntas Guaneras - Islas Caviñas y Islas Palominos	
RN13.18	Sistema de Islas, Islotes y Puntas Guaneras - Islas Peshacoma	
RN13.19	Sistema de Islas, Islotes y Puntas Guaneras - Isla Chinchá	
RN13.20	Sistema de Islas, Islotes y Puntas Guaneras - Isla Aña	
RN13.21	Sistema de Islas, Islotes y Puntas Guaneras - Isla Chinchá Norte, Centro y Sur	
RN13.22	Sistema de Islas, Islotes y Puntas Guaneras - Isla Baletas	
RN13.23	Sistema de Islas, Islotes y Puntas Guaneras - Punta Lomitas	
RN13.24	Sistema de Islas, Islotes y Puntas Guaneras - Punta Lomitas	
RN13.25	Sistema de Islas, Islotes y Puntas Guaneras - Punta Lomitas	
RN13.26	Sistema de Islas, Islotes y Puntas Guaneras - Punta Lomitas	
RN13.27	Sistema de Islas, Islotes y Puntas Guaneras - Punta Lomitas	
RN13.28	Sistema de Islas, Islotes y Puntas Guaneras - Punta Lomitas	
RN13.29	Sistema de Islas, Islotes y Puntas Guaneras - Punta Lomitas	
RN13.30	Sistema de Islas, Islotes y Puntas Guaneras - Punta Alicia	
RN13.31	Sistema de Islas, Islotes y Puntas Guaneras - Punta La Chira	
RN13.32	Sistema de Islas, Islotes y Puntas Guaneras - Punta Homillos	
RN13.33	Sistema de Islas, Islotes y Puntas Guaneras - Punta Coles	
RN14	Pucacón	
RN15	San Fernando	
RN16	Dorsal de Nasca	
RN17	Illescas	
RN18	de Cutervo	
RN19	de Trigo-María	
RN20	del Manu	
RN21	Huacarán	
RN22	Cerro de Amotape	
RN23	del Río Abisito	
RN24	Yanachaga-Chemillén	
RN25	Bahaja-Sonene	
RN26	Cordillera Anúl	
RN27	Oñia	
RN28	Alto Puntó	
RN29	Ichykat-Muja-Cordillera del Cándor	
RN30	Gioppi-Sekime	
RN31	Sierra del Divisor	
RN32	Yaguan	
RN33	Nor Yauyos-Gochas	
RN34	Subsiencia del Cotohuasi	
RN35	Lacuympa	
RN36	los Paramos de Villa	
RN37	Bosques Nublados de Udimá	
RN38	de Chacamarca	
RN39	de la Pampa de Ayacucho	
RN40	Machupichu	
RN41	Bosque de Romac	
RN42	de Huayllay	
RN43	de Callay	
RN44	Lagunas de Mejía	
RN45	de Ampay	
RN46	los Manglares de Tumbes	
RN47	Megantoni	
RN48	Pampa Hermosa	
RN49	Tabacomas-Namballe	
RN50	Cordillera de Golán	
RN51	Chancaybaños	
RN52	Santiago-Gomáriz	
RN53	Cordillera Huayhuash	
RN54	Sierra del Divisor	
RN55	Río Nieva	
RN56	Bosque de Zaira	
RN57	Reserva Paisajística Cerro Khapia	
RN58	Acón	

ÁREAS NATURALES PROTEGIDAS NACIONALES, REGIONALES Y PRIVADAS Y LOTES PETROLEROS A NIVEL NACIONAL		
Elaboración:	DERECHO AMBIENTE Y RECURSOS NATURALES	Fecha: Julio, 2023
Sistema de Coordenadas:	WGS 1984	Escala: 1:2.500.000



LEYENDA	
[Red line]	Limite Internacional
[Black line]	Limite Departamental
[Yellow background]	Departamentos Amazónicos
[Red dashed line]	Oleoducto
[Green background]	Sitios Prioritarios para la Conservación
[Light green background]	Áreas Naturales Protegidas
[Light blue background]	Áreas de Conservación Regional
[Light purple background]	Áreas de Conservación Privada
[Light yellow background]	Zona de Influencia
[Light grey background]	Zona de Amortiguamiento

LOTES PETROLEROS	
[Pink background]	Nuevas Áreas de Promoción
[Green background]	Contrato
[Yellow background]	Explotación
[Light green background]	Explotación