

El Acuerdo de París: *Implicancias para la región latinoamericana*

Claudia Ramírez Farro
Derecho, Ambiente y Recursos Naturales



ALyC FRENTE AL CAMBIO CLIMATICO

El 61% de los Latinoamericanos considera que el cambio climático es la amenaza global más grave. *(Pew Research Center, 2015)*

Gran parte de los más de 600 millones de Latinoamericanos residen en zonas o dependen de sectores económicos como la agricultura, la pesca y el turismo que ya son altamente vulnerables al cambio climático.

Las pérdidas económicas en la región consecuencia del cambio climático podrían ascender a US\$100 mil millones anuales para el 2050 *(Banco Mundial, 2012)*

En el 2009, los países desarrollados acordaron proveer USD100 mil millones de dólares para el año 2020.



ELEMENTOS CLAVE DEL ACUERDO DE PARÍS

Objetivo Global

- Mantener incremento de temperatura por debajo de los 2°C (*Posición conservadora*).
- ¿Proseguir esfuerzos para limitar ese aumento a 1.5°C?

Mitigación

- Diferencia entre países desarrollados y en desarrollo para alcanzar neutralidad.

Contribuciones Nacionales

- Comunicar cada 5 años (mejorar ambición).
- Más de 189 países (95% de emisiones globales) ya presentaron su contribución tentativa (*desequilibrio entre Mitigación y Adaptación*).

Responsabilidad y Financiamiento

- Fondo Verde Global: Meta de US\$100,000 millones anuales como mínimo a partir del 2020.



ELEMENTOS CLAVE DEL ACUERDO DE PARÍS

Adaptación

- Búsqueda de paridad entre mitigación y adaptación.

Pérdidas y Daños

- Se reconoce la necesidad de medidas y apoyo con respecto a las pérdidas , pero no establece metas concretas en cuanto a indemnización.

Transparencia y Balance Global

- Cada país debe publicar periódicamente : inventarios de emisiones, información sobre la implementación de las contribuciones nacionales y aportes en financiamiento.
- Primer Balance INDC en 2023 (luego cada 5 años).



ELEMENTOS CLAVE DEL ACUERDO DE PARÍS

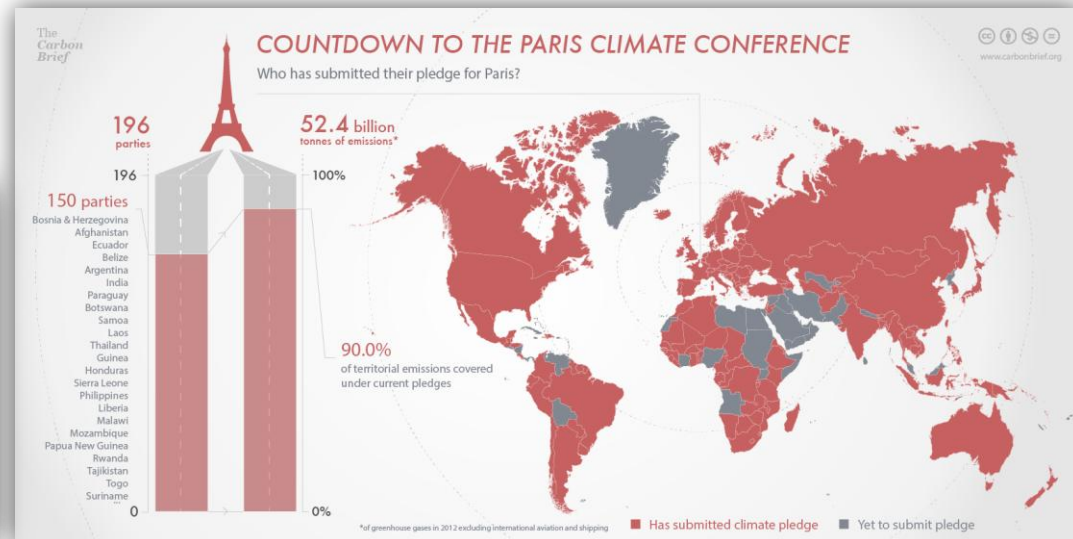
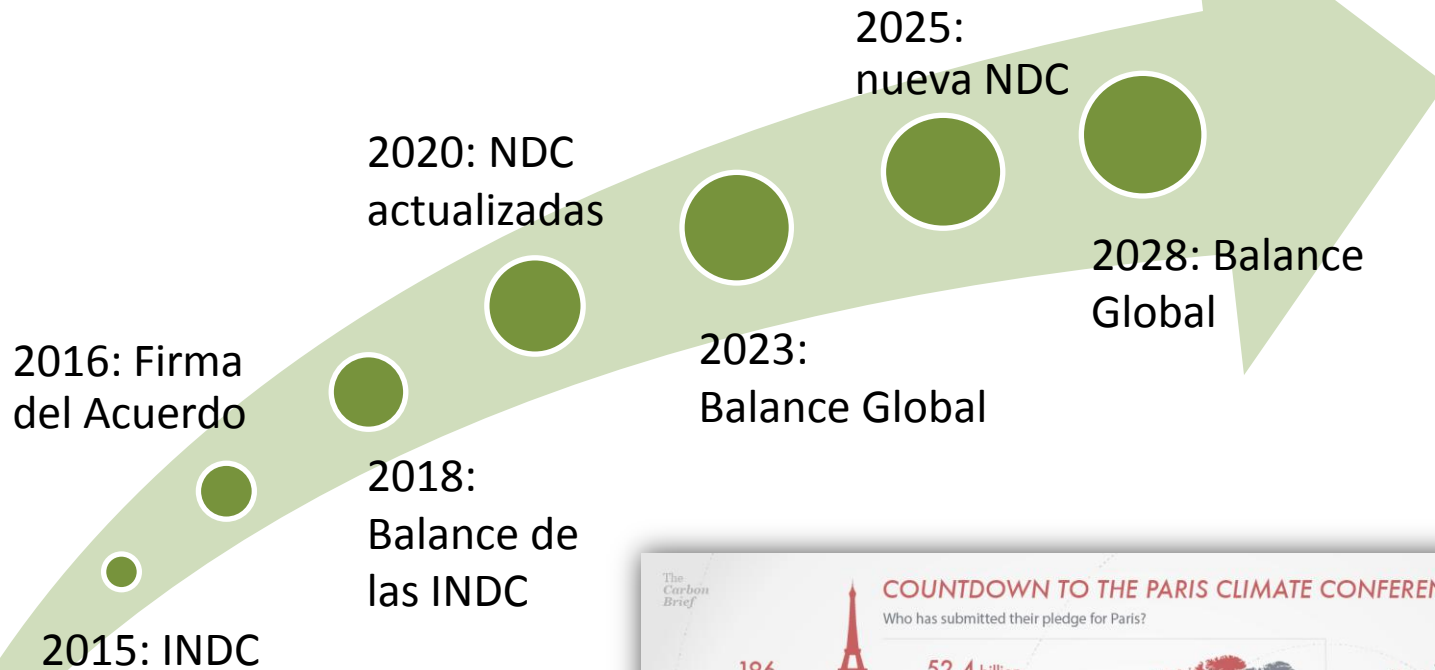
Forma Legal

- Documento final: **Acuerdo** (12 págs.) con estatus de tratado internacional legalmente vinculante y una **Decisión** que lo acompaña (19 págs.) no legalmente vinculante.
- No se han planteado **sanciones** por no cumplir compromisos (en los próximos años se definirán reglamentos para desarrollar puntos específicos del Acuerdo).

Aplicación

- Se espera que los 195 países ratifiquen el Acuerdo en el lapso de un año (desde abril 2016).
- El Acuerdo entrará en vigor 30 días después de al menos 55 países, que sumen el 55% de emisiones globales, lo hayan ratificado a nivel nacional.

PROCESO DE AVANCE Y PROGRESO DE LAS INDCs



IMPLICANCIAS DEL ACUERDO DE PARÍS EN LAC.

Compromisos de reducciones por más de 180 países (China, USA, India y UE).

ACUERDO DE PARÍS Y CC

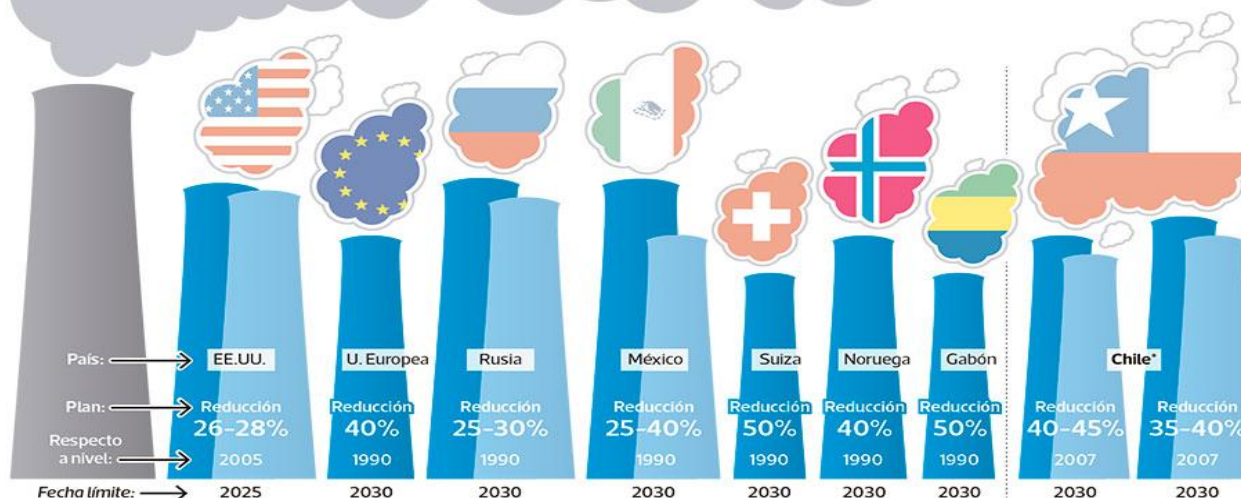
Comunidades y Economías más resilientes

Movilizar inversión en Energía Limpia

Cuatro de los diez mejores países para la inversión en energía limpia se encuentran en Latinoamérica: Brasil, Chile, México y Uruguay.

REDUCCION DE CO2

Promesa de reducción de los diferentes países para ser presentadas en la Cumbre Climática de París, en diciembre.



En países desarrollados la reducción es absoluta. México, Gabón y Chile, depende del crecimiento del PIB.
* Planes propuestos por el país en su consulta pública, que ahora deben ser ratificados o modificados.

INVERSIONES EN ENERGÍAS LIMPIAS



En una trayectoria hacia el cien por ciento energía renovables, Chile podría ahorrar USD 5.300 millones cada año en combustibles fósiles, evitar unas 1.500 muertes en Santiago debidas a la contaminación del aire y crear 11.000 empleos verdes. *(New Climate Institute, 2016)*

INTEGRACIÓN LATINOAMERICANA

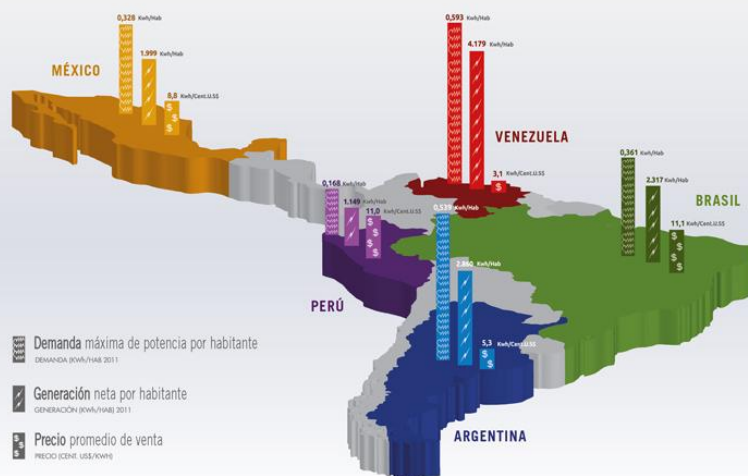
La demanda de energía en Latinoamérica será del doble para el 2030. Por esta razón, los gobiernos tendrán que hacer significativas inversiones en infraestructura.

Incremento de la demanda

Integración Regional en RER

Infraestructura

ENERGÍA ELÉCTRICA LATINOAMÉRICA



D Demanda máxima de potencia por habitante

DEMANDA (kW/hab) 2011

G Generación neta por habitante

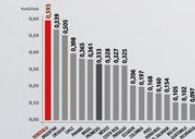
GENERACIÓN (kW/hab) 2011

P Precio promedio de venta

PRECIO (Ct/kWh) US\$/kWh

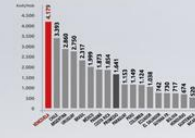
D Demanda máxima de potencia

DEMANDA (kW/hab) 2011



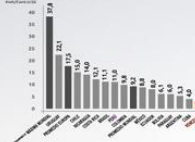
G Generación neta por habitante

GENERACIÓN (kW/hab) 2011



P Precio promedio de venta

PRECIO (Ct/kWh) US\$/kWh



CRECIMIENTO VERDE



Crecimiento
Económico



Emisiones
GEI.



Apostar por el transporte eléctrico, las energías renovables y el planeamiento urbano sostenible, atraerá a inversores y generará empleos.

Los países latinoamericanos gastan entre un uno y un tres por ciento del presupuesto nacional en subsidios en el área de energías fósiles: 100 billones de dólares (Universidad de Brown, 2015).

NEW INVESTMENT IN RENEWABLE ENERGY BY COUNTRY

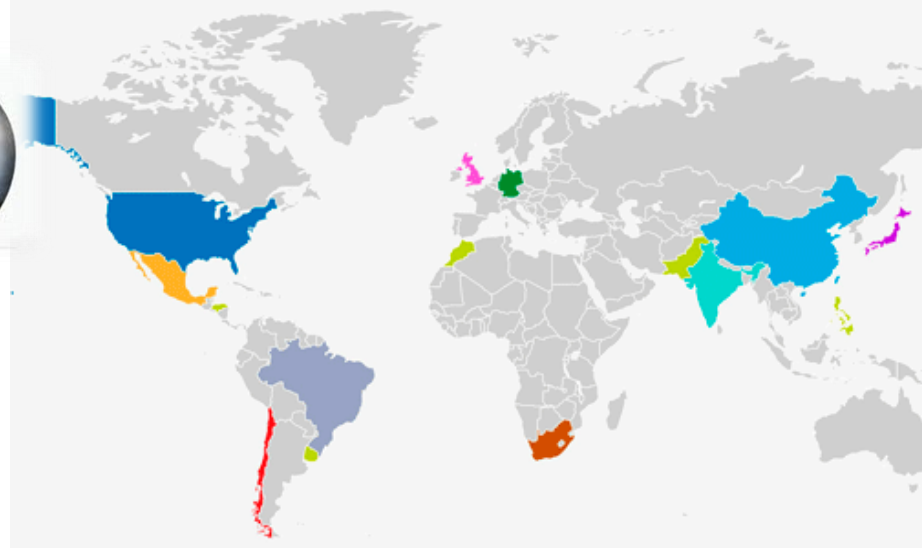
USA:
\$44.1 billion

Honduras, Morocco, Pakistan, Philippines and Uruguay invest more than \$500 million

Mexico:
\$4 billion

UK:
\$22.2 billion

Germany:
\$8.5 billion



Chile:
\$3.4 billion

India:
\$10.2 billion

Japan:
\$36.2 billion

Brazil:
\$7.1 billion

South Africa:
\$4.5 billion

China:
\$103 billion

PRÓXIMAS TAREAS A DESARROLLAR

Fortalecer la institucionalidad al interior de los países para el fomento efectivo de la energía por recursos renovables. Logrando el cumplimiento efectivo del marco legal generado.

Debemos construir puentes entre los países en desarrollo y los países desarrollados, sólo atreves de alianzas tendremos éxito en la promoción de las energías limpias y la lucha contra el cambio climático.

Fuera de las negociaciones entre países, debemos seguir promoviendo acciones pro activas en la promoción de la energía limpia, como son: el sistema de buses de transito rápido de Bogotá, las hipotecas verdes de México, o el sistema de pagos por servicios ambientales de Costa Rica.

Articular las iniciativas de la Sociedad Civil para que puedan acompañar a los países en sus procesos de transición a las energías limpias, y revisión de sus NDCs bajo metodologías claras y participativas.

Gracias!

Claudia Ramírez Farro
cramirez_consultora@dar.org.pe

